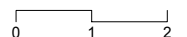
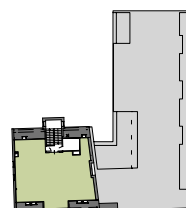


Linden Quartier  
 Altbau | 3.Obergeschoss | Wohnung 2

Wohnfläche: ca. 100 m<sup>2</sup>



Alle Angaben sind ca. Angaben. Einrichtung ist Gestaltungsvorschlag.  
 GRUNDRISSÄNDERUNGEN VORBEHALTEN.